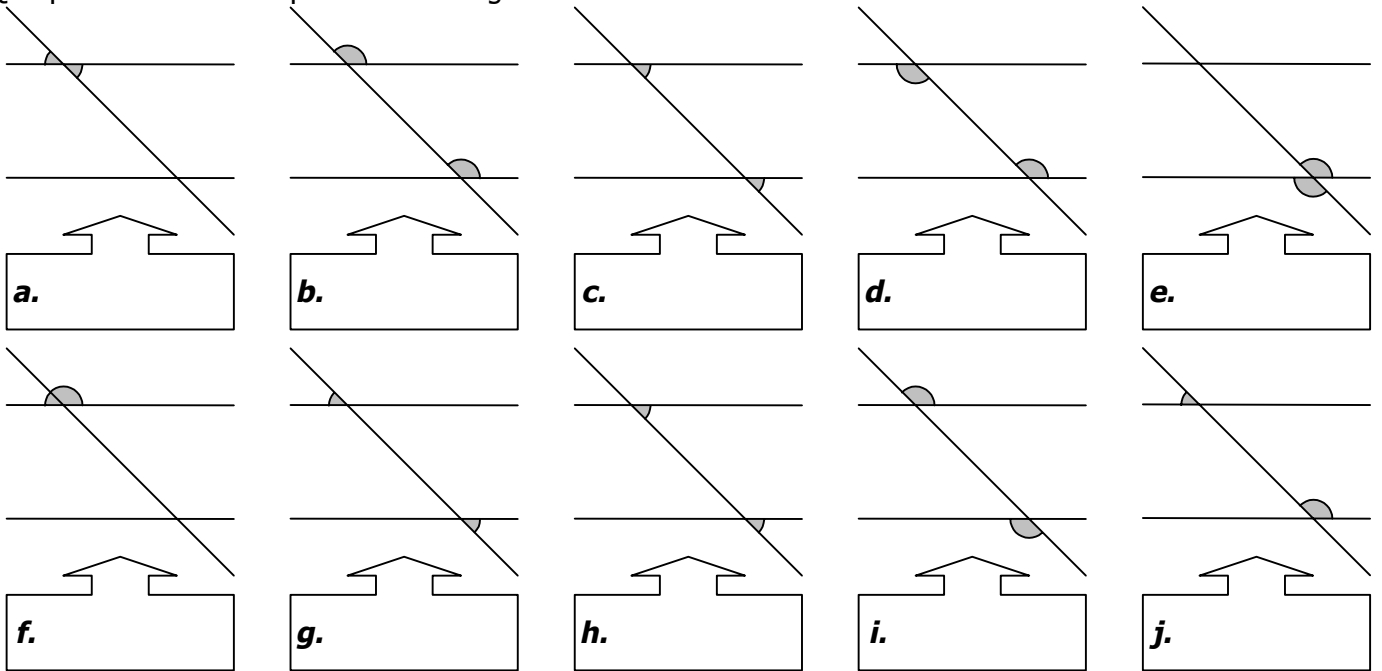


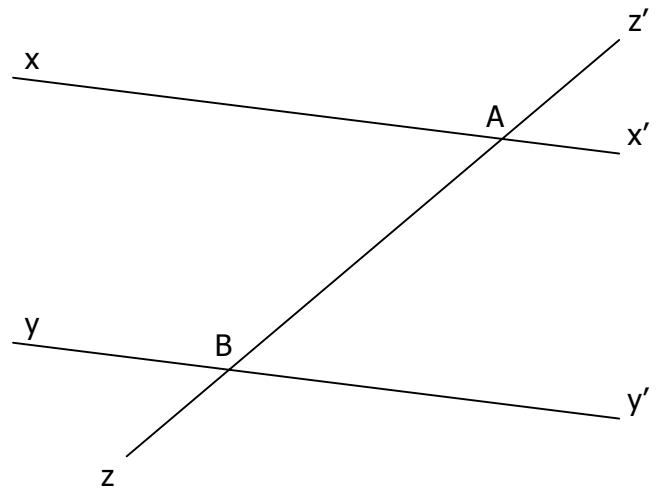
EXERCICE 3A.1

Que peut-on dire de la position des angles suivants ?



EXERCICE 3A.2

- a. Les angles \hat{xAz} et sont opposés par le sommet.
- b. Les angles \hat{yBz} et sont opposés par le sommet.
- c. Les angles \hat{xAz} et sont alternes-internes.
- d. Les angles \hat{yBA} et sont alternes-internes.
- e. Les angles \hat{xAz} et sont correspondants.
- f. Les angles \hat{yBA} et sont correspondants.
- g. Les angles \hat{yBz} et sont alternes-externes.
- h. Les angles $\hat{x'Az'}$ et sont alternes-externes.



EXERCICE 3.3

En n'utilisant que les données de chaque figure, retrouver la valeur de tous les angles :

$(xx') \parallel (yy')$

ABCD est un parallélogramme

