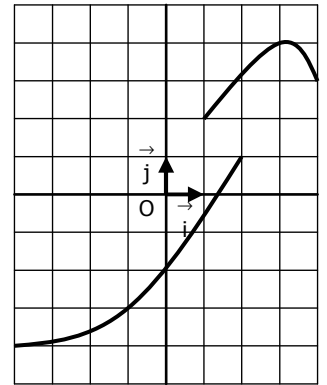
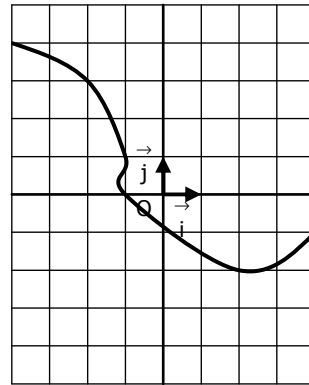
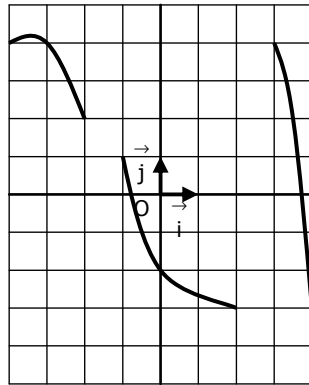
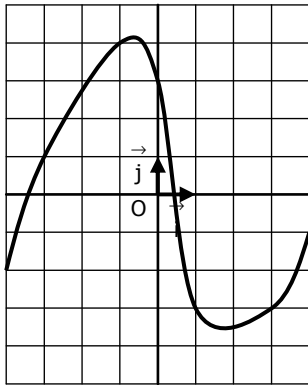


**EXERCICE 3A.1**

Les courbes suivantes peuvent elles représenter une fonction ?



**EXERCICE 3A.2**

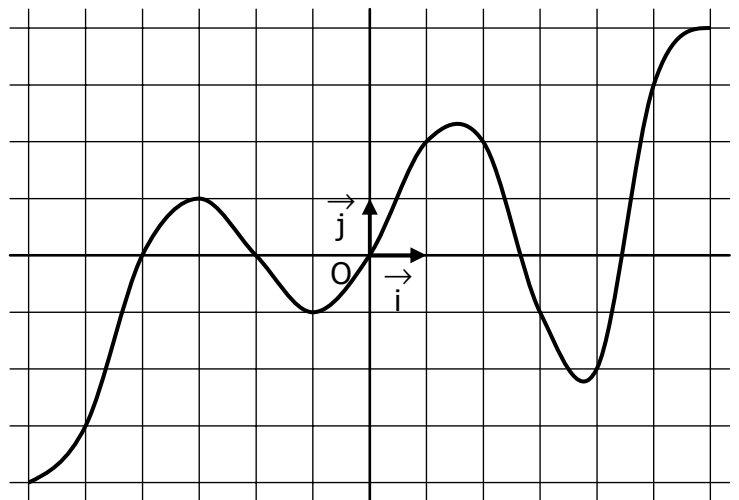
La courbe ci-contre représente la fonction f

a. Compléter les phrases suivantes :

- L'image de 1 est .....
- L'antécédent de -3 est .....
- L'image de ..... est 4.
- L'antécédent de ..... est 4.

b. Compléter les égalités :

$f(-3) = \dots\dots$        $f(0) = \dots\dots$   
 $f(\dots\dots) = 3$        $f(\dots\dots) = -4$



c. Compléter le tableau de valeurs

x	-6	-5	-4	-3	-2	-1	0	1	2	3	4	5	6
f(x)													

**EXERCICE 3A.3**

On considère la fonction f définie par :

$$f : x \mapsto \frac{x(x-3)(x+3)}{2}$$

a. Compléter le tableau de valeurs (en utilisant la machine) :

x	-3	-2	-1	0	1	2	3
f(x)							

b. Construire la courbe représentative de f →

c. La courbe ci-dessous correspond-elle au tableau ?

